

18 DE **ABRIL**
QUINTA | **19h30**

L E I L Ã O

REPRODUTORES



SANTA NAZARÉ

Agropecuária

DESDE ★ 2002



CATÁLOGO VIRTUAL

18 DE ABRIL
QUINTA | 19h30

LEILÃO
REPRODUTORES



SANTA NAZARÉ

Agropecuária

DESDE ★ 2002



35 TOUROS

NELORE PO

PROMOTOR:



LEILOEIRAS:



43 3373.7077
43 98802.0413



82 3036.7070
82 99119.4885

TRANSMISSÃO:



CHANCELA:



SEGURO:



ASSESSORIA:



67 99944.1382



62 98173.0330



79 99858.3120

ANIMAIS AVALIADOS:



CONDIÇÃO DE PAGAMENTO:

40 PARCELAS
(1+39 PARCELAS)

20 PARCELAS (1+19 PARCELAS): 10% DE DESCONTO
À VISTA: 15% DE DESCONTO

CONDIÇÃO DE FRETE



****PARÁ • PONTOS DE ENTREGA:**

- REDENÇÃO/PA
- MARABÁ/PA
- ALTAMIRA/PA
- BR163 - ATÉ MARABÁ/PA

FRETE GRÁTIS*

****RORAIMA: ENTREGA EM HUMAITÁ/AM**



LOTE

01

GENÔMICA

INDIVIDUAL | ANIMAIS

Santa Nazaré Agropecuária

MÁQUINA NLCM

RG: NLCM 299 • NASC.: 16/05/2022 • MACHO • 23 MESES



VÍDEO VÍDEO

7308/04 PO PERDIZES

TRUCK DA ALO BRASIL

2014 DA ALO BRASIL

UZI DE NAVIRAÍ

NAVIRAÍ FIV 13287-13

7 FIV DE NAVIRAÍ

NAVIRAÍ 13398-13

REM QUISCO

REM TORIXORÉU

REM PIROGA TE

2780 DA PACAEMBU

QUARK COL.

IMBELE BONSUCESSO

FADISTA DA BONSUCESSO

Peso: 796 kg • CE: 41 cm

iABCZ	DECA
23,56	1

IQG	TOP%
28,17	2,0

MGTe	TOP%
24,87	3

PMGZ	(PM-EMg) - kg		(PD-EDg) - kg		(PA-EDg)		(PS-EDg) - kg		(TMDg) - kg		(IPPg) - dias		(STAYg) - %		(PE-365g) - cm	
	DEP	DECA	DEP	DECA	DEP	DECA	DEP	DECA	DEP	DECA	DEP	DECA	DEP	DECA	DEP	DECA
	3,73	1	11,8	1	18,48	1	22,04	1	10,69	1	-10,38	3	39,18	1	1,077	1

GENEPLUS	PMm		PN		PD		TMD		PS		GPD		HP/STAY		PES		IPP		AOL		EGS	
	DEP	TOP%	DEP	TOP%	DEP	TOP%	DEP	TOP%	DEP	TOP%	DEP	TOP%	DEP	TOP%	DEP	TOP%	DEP	TOP%	DEP	TOP%	DEP	TOP%
	3,72	3,0	1,21	99,0	11,80	1,0	10,69	0,5	22,04	1,0	10,23	3,0	39,18	3,0	1,61	2,0	-10,38	26,0	3,78	0,5	-2,24	99,0

ANCP	MP120		DP210		DP450		DPE365		DAOL		DACAB		DSTAY		D3P		DPN	
	DEP	TOP%	DEP	TOP%	DEP	TOP%	DEP	TOP%	DEP	TOP%	DEP	TOP%	DEP	TOP%	DEP	TOP%	DEP	TOP%
	4,71	2	14,64	3	25,59	3	1,27	4	4,94	1	-0,42	99	90	2	66,45	74	1,99	99

AVALIAÇÃO DE CARÇAÇA			
AOL	AOL/100kg	EGS	MAR
123.48	20.05	4.26	0.99

Santa Nazaré Agropecuária

C297

RG: **NLCM 297** • NASC.: **14/05/2022** • **MACHO** • **23 MESES**



VÍDEO VÍDEO

REM UPONIC

REM CALDONEGRO

REM SABEEHAH

REM HÉRCULES

REM ARMADOR

REM ENTREGADA

REM ULÍCIA

REM QUISCO

REM USP

REM RÉGIS

3575C JMP

NASIK FIV PERBONI

KARWA FIV DA FAZ. JATOBÁ

SALVATERRA TE PERUANO

Peso: 652 kg • CE: 39,5 cm

iABCZ	DECA	IQG	TOP%	MGTe	TOP%
35,9	1	34,44	0,5	24,4	4

PMGZ	(PM-EMg) - kg		(PD-EDg) - kg		(PA-EDg)		(PS-EDg) - kg		(TMDg) - kg		(IPPg) - dias		(STAYg) - %		(PE-365g) - cm	
	DEP	DECA	DEP	DECA	DEP	DECA	DEP	DECA	DEP	DECA	DEP	DECA	DEP	DECA	DEP	DECA
	0,49	5	18,66	1	24,49	1	29,85	1	9,43	1	-35,42	1	46,58	1	1,779	1

GENEPLUS	PMm		PN		PD		TMD		PS		GPD		HP/STAY		PES		IPP		AOL		EGS	
	DEP	TOP%	DEP	TOP%	DEP	TOP%	DEP	TOP%	DEP	TOP%	DEP	TOP%	DEP	TOP%	DEP	TOP%	DEP	TOP%	DEP	TOP%	DEP	TOP%
	0,49	47,0	0,65	95,0	18,66	0,1	9,43	1,0	29,84	0,1	11,18	2,0	46,58	0,1	2,37	0,1	-35,42	0,5	-0,06	65,0	-0,80	78,0

ANCP	MP120		DP210		DP450		DPE365		DAOL		DACAB		DSTAY		D3P		DPN	
	DEP	TOP%	DEP	TOP%	DEP	TOP%	DEP	TOP%	DEP	TOP%	DEP	TOP%	DEP	TOP%	DEP	TOP%	DEP	TOP%
	1,18	37	19,27	0,5	31,15	1	1,57	2	-0,8	94	0,1	26	88,17	3	78,15	29	1,39	93

AVALIAÇÃO / PRECOCIDADE	
PRECOCIDADE	IDADE PREC.
PRECOCE	14,93

AVALIAÇÃO DE CARÇAÇA			
AOL	AOL/100kg	EGS	MAR
89,78	17,13	4,26	2,76

Santa Nazaré Agropecuária

IMPOSITOR

RG: **NLCM 300** • NASC.: **18/05/2022** • **MACHO** • **23 MESES**



VÍDEO VÍDEO

7308/04 PO PERDIZES

TRUCK DA ALO BRASIL

2014 DA ALO BRASIL

UZI DE NAVIRAÍ

NAVIRAÍ FIV 13287-13

7 FIV DE NAVIRAÍ

NAVIRAÍ 13398-13

REM ARMADOR

REM F22 FIV

REM VOTUPORANGA

6952 GC DA SL

RIMA FIV CAPOLAVORO 2

SOCAPA GC DA SL

NEVADA FIV GC DA SL

Peso: 703 kg • CE: 33 cm

iABCZ	DECA
22,91	1

IOG	TOP%
25,56	4,0

MGTe	TOP%
21,37	8

PMGZ	(PM-EMg) - kg		(PD-EDg) - kg		(PA-EDg)		(PS-EDg) - kg		(TMDg) - kg		(IPPg) - dias		(STAYg) - %		(PE-365g) - cm	
	DEP	DECA	DEP	DECA	DEP	DECA	DEP	DECA	DEP	DECA	DEP	DECA	DEP	DECA	DEP	DECA
	0,92	4	10	1	13,11	1	16,64	1	5,89	1	-24,46	1	43,95	1	0,439	2

GENEPLUS	PMm		PN		PD		TMD		PS		GPD		HP/STAY		PES		IPP		AOL		EGS	
	DEP	TOP%	DEP	TOP%	DEP	TOP%	DEP	TOP%	DEP	TOP%	DEP	TOP%	DEP	TOP%	DEP	TOP%	DEP	TOP%	DEP	TOP%	DEP	TOP%
	0,92	37,0	0,85	99,0	10,00	2,0	5,89	10,0	16,64	5,0	6,64	14,0	43,95	0,1	0,66	23,0	-24,46	3,0	3,47	1,0	-0,26	61,0

ANCP	MP120		DP210		DP450		DPE365		DAOL		DACAB		DSTAY		D3P		DPN	
	DEP	TOP%	DEP	TOP%	DEP	TOP%	DEP	TOP%	DEP	TOP%	DEP	TOP%	DEP	TOP%	DEP	TOP%	DEP	TOP%
	0,98	42	8,82	13	18,15	11	0,75	14	4	3	-0,14	75	87,92	3	84,54	8	1,52	95

AVALIAÇÃO DE CARÇAÇA			
AOL	AOL/100kg	EGS	MAR
111.50	21.69	4.73	3.19

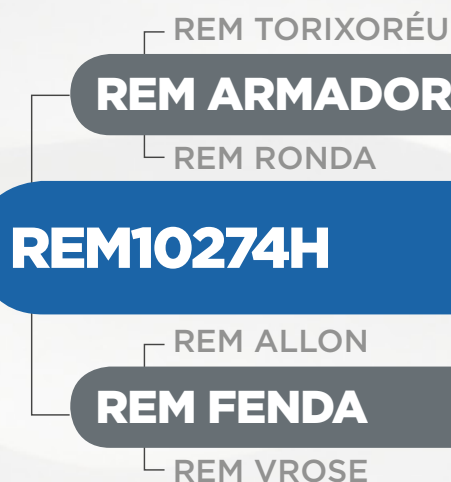
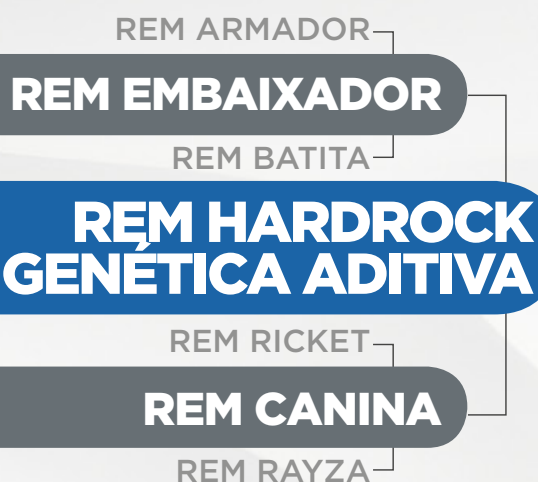
Santa Nazaré Agropecuária

DOMUS I

RG: **NLCM 307** • NASC.: **03/04/2022** • **MACHO** • **24 MESES**



VÍDEO VÍDEO



Peso: 802 kg • CE: 40 cm

iABCZ	DECA	IQG	TOP%	MGTe	TOP%
26,01	1	34,42	0,5	25,8	3

PMGZ	(PM-EMg) - kg		(PD-EDg) - kg		(PA-EDg)		(PS-EDg) - kg		(TMDg) - kg		(IPPg) - dias		(STAYg) - %		(PE-365g) - cm	
	DEP	DECA	DEP	DECA	DEP	DECA	DEP	DECA	DEP	DECA	DEP	DECA	DEP	DECA	DEP	DECA
	2,51	1	9,98	1	17,01	1	21,98	1	8,26	1	-27,97	1	41,8	1	1,187	1

GENEPLUS	PMm		PN		PD		TMD		PS		GPD		HP/STAY		PES		IPP		AOL		EGS	
	DEP	TOP%	DEP	TOP%	DEP	TOP%	DEP	TOP%	DEP	TOP%	DEP	TOP%	DEP	TOP%	DEP	TOP%	DEP	TOP%	DEP	TOP%	DEP	TOP%
	2,51	10,0	0,84	99,0	9,98	2,0	8,26	3,0	21,98	1,0	12,00	1,0	41,80	0,5	1,51	2,0	-27,97	1,0	3,36	2,0	1,90	5,0

ANCP	MP120		DP210		DP450		DPE365		DAOL		DACAB		DSTAY		D3P		DPN	
	DEP	TOP%	DEP	TOP%	DEP	TOP%	DEP	TOP%	DEP	TOP%	DEP	TOP%	DEP	TOP%	DEP	TOP%	DEP	TOP%
	1,73	24	13,3	4	25,65	3	1,14	6	3,32	5	0,38	8	86,57	4	91,22	1	1,33	92

AVALIAÇÃO / PRECOCIDADE	
PRECOCIDADE	IDADE PREC.
PRECOCE	15,80

AVALIAÇÃO DE CARÇAÇA			
AOL	AOL/100kg	EGS	MAR
119.46	19.27	5.21	3.32

Santa Nazaré Agropecuária

CLONE

RG: **NLCM 260** • NASC.: **28/02/2022** • **MACHO** • **25 MESES**



VÍDEO VÍDEO

REM AGORTAN

REM ESPIÃO 007

REM CONSTELAÇÃO

**REM HERMOSO FIV
GENÉTICA ADITIVA**

BACKUP

REM VOTUPORANGA

REM RALI

FÉRTIL DO IZ

REM DESCENTE

REM RAMIS FIV

REM GARINA

REM ALLON

REM ENSEADA

REM BALAMIE

Peso: 790 kg • CE: 40,5 cm

iABCZ	DECA	IQG	TOP%	MGTe	TOP%
27,91	1	38,19	0,5	26,91	2

PMGZ	(PM-EMg) - kg		(PD-EDg) - kg		(PA-EDg)		(PS-EDg) - kg		(TMDg) - kg		(IPPg) - dias		(STAYg) - %		(PE-365g) - cm	
	DEP	DECA	DEP	DECA	DEP	DECA	DEP	DECA	DEP	DECA	DEP	DECA	DEP	DECA	DEP	DECA
	2,62	1	12,21	1	21,73	1	26,05	1	9,72	1	-31,73	1	40,1	1	0,929	1

GENEPLUS	PMm		PN		PD		TMD		PS		GPD		HP/STAY		PES		IPP		AOL		EGS	
	DEP	TOP%	DEP	TOP%	DEP	TOP%	DEP	TOP%	DEP	TOP%	DEP	TOP%	DEP	TOP%	DEP	TOP%	DEP	TOP%	DEP	TOP%	DEP	TOP%
	2,62	9,0	0,48	86,0	12,21	0,5	9,72	1,0	26,05	0,5	13,84	0,5	40,10	2,0	1,81	0,5	-31,72	0,5	3,90	0,5	3,63	0,1

ANCP	MP120		DP210		DP450		DPE365		DAOL		DACAB		DSTAY		D3P		DPN	
	DEP	TOP%	DEP	TOP%	DEP	TOP%	DEP	TOP%	DEP	TOP%	DEP	TOP%	DEP	TOP%	DEP	TOP%	DEP	TOP%
	3,34	6	13,3	4	26,35	3	1,02	8	3,74	4	0,83	2	85,4	5	90,76	1	1,43	94

AVALIAÇÃO / PRECOCIDADE	
PRECOCIDADE	IDADE PREC.
PRECOCE	15,40

AVALIAÇÃO DE CARÇAÇA			
AOL	AOL/100kg	EGS	MAR
119.57	19.73	5.20	2.88

Santa Nazaré Agropecuária

F281

RG: **NLCM 281** • NASC.: **03/04/2022** • **MACHO** • **24 MESES**



VÍDEO VÍDEO

REM TORIXORÉU

REM ARMADOR

REM RONDA

FEDERAL FIV CAMPARINO

LOKHAN TE DE NAVIRAÍ

BRISA FIV CAMPARINO

JHVM 10504 FIV CAMPARINO

CAMPEÃO DA MN

FENÔMENO FIV CAMPARINO

TOALHA FIV DO JHV

FLORENÇA FIV CAMPARINO

QUARK COL.

JHVM 9862 FIV CAMPARINO

OLIMPÍADA DO JHV

Peso: 650 kg • CE: 40 cm

iABCZ	DECA
18,13	1

IQG	TOP%
28,76	2,0

MGTe	TOP%
21,05	8

PMGZ	(PM-EMg) - kg		(PD-EDg) - kg		(PA-EDg)		(PS-EDg) - kg		(TMDg) - kg		(IPPg) - dias		(STAYg) - %		(PE-365g) - cm	
	DEP	DECA	DEP	DECA	DEP	DECA	DEP	DECA	DEP	DECA	DEP	DECA	DEP	DECA	DEP	DECA
	4,05	1	8,58	1	13,78	1	20,16	1	9,45	1	-19,78	1	32,05	4	0,968	1

GENEPLUS	PMm		PN		PD		TMD		PS		GPD		HP/STAY		PES		IPP		AOL		EGS	
	DEP	TOP%	DEP	TOP%	DEP	TOP%	DEP	TOP%	DEP	TOP%	DEP	TOP%	DEP	TOP%	DEP	TOP%	DEP	TOP%	DEP	TOP%	DEP	TOP%
	4,05	2,0	-0,26	10,0	8,58	5,0	9,45	1,0	20,16	2,0	11,59	2,0	32,05	41,0	1,47	2,0	-19,77	6,0	2,55	5,0	2,45	2,0

ANCP	MP120		DP210		DP450		DPE365		DAOL		DACAB		DSTAY		D3P		DPN	
	DEP	TOP%	DEP	TOP%	DEP	TOP%	DEP	TOP%	DEP	TOP%	DEP	TOP%	DEP	TOP%	DEP	TOP%	DEP	TOP%
	3,15	7	11,55	6	18,48	10	1,31	4	1,56	20	0,18	17	79,33	14	84,89	8	0,09	27

AVALIAÇÃO / PRECOCIDADE	
PRECOCIDADE	IDADEPREC.
PRECOCE	14,80

Santa Nazaré Agropecuária

BLINDADO

RG: **NLCM 298** • NASC.: **16/05/2022** • **MACHO** • **23 MESES**



VÍDEO VÍDEO

7308/04 PO PERDIZES

TRUCK DA ALO BRASIL

2014 DA ALO BRASIL

UZI DE NAVIRAÍ

NAVIRAÍ FIV 13287-13

7 FIV DE NAVIRAÍ

NAVIRAÍ 13398-13

QUARK COL.

SARAU MAT.

JAVANESA DA MAT.

7286 GC DA SL

REM USP

BIOLOGIA GC DA SL

GARDELLA GC DA SL

Peso: 651 kg • CE: 36 cm

iABCZ	DECA
19,39	1

IQG	TOP%
26,00	3,0

MGTe	TOP%
18,81	13

PMGZ	(PM-EMg) - kg		(PD-EDg) - kg		(PA-EDg)		(PS-EDg) - kg		(TMDg) - kg		(IPPg) - dias		(STAYg) - %		(PE-365g) - cm	
	DEP	DECA	DEP	DECA	DEP	DECA	DEP	DECA	DEP	DECA	DEP	DECA	DEP	DECA	DEP	DECA
	4,71	1	7,91	1	13,75	1	18,44	1	10,27	1	-2,44	5	39,66	1	0,486	2

GENEPLUS	PMm		PN		PD		TMD		PS		GPD		HP/STAY		PES		IPP		AOL		EGS	
	DEP	TOP%	DEP	TOP%	DEP	TOP%	DEP	TOP%	DEP	TOP%	DEP	TOP%	DEP	TOP%	DEP	TOP%	DEP	TOP%	DEP	TOP%	DEP	TOP%
	4,71	0,5	0,21	58,0	7,91	7,0	10,27	0,5	18,44	3,0	10,54	3,0	39,66	2,0	1,22	5,0	-2,44	55,0	0,87	36,0	-0,88	80,0

ANCP	MP120		DP210		DP450		DPE365		DAOL		DACAB		DSTAY		D3P		DPN	
	DEP	TOP%	DEP	TOP%	DEP	TOP%	DEP	TOP%	DEP	TOP%	DEP	TOP%	DEP	TOP%	DEP	TOP%	DEP	TOP%
	3,9	3	10	10	20,98	7	0,75	14	0,88	31	0,12	23	75,68	20	78,92	26	0,24	36

AVALIAÇÃO / PRECOCIDADE	
PRECOCIDADE	IDADE PREC.
PRECOCE	14,37

AVALIAÇÃO DE CARÇAÇA			
AOL	AOL/100kg	EGS	MAR
91.52	18.99	4.37	2.88

LOTE

08

GENÔMICA

INDIVIDUAL | ANIMAIS

Santa Nazaré Agropecuária

CENTRIX 302

RG: NLCM 302 • NASC.: 01/06/2022 • MACHO • 22 MESES



VÍDEO VÍDEO

REM VOLDAS

REM DITADO

REM BOLSISTA

REM HURACAN GENETICA ADITIVA

REM CABALLERO

REM FRANCA FIV

REM CONSTELAÇÃO

CAMPEÃO DA MN

CALIBRE FIV CAMPARINO

JHVM 9862 FIV CAMPARINO

4199P FIV JMP

PACARÁ IZ

FARAD DA BONSUCESSO

ESPIGA DS

Peso: 630 kg • CE: 34,5 cm

iABCZ	DECA
18,3	1

IQG	TOP%
29,84	2,0

MGTe	TOP%
22,21	6

PMGZ	(PM-EMg) - kg		(PD-EDg) - kg		(PA-EDg)		(PS-EDg) - kg		(TMDg) - kg		(IPPg) - dias		(STAYg) - %		(PE-365g) - cm	
	DEP	DECA	DEP	DECA	DEP	DECA	DEP	DECA	DEP	DECA	DEP	DECA	DEP	DECA	DEP	DECA
	0,5	5	7,76	1	14,53	1	20,74	1	4,97	2	-13,36	2	36,79	1	1,437	1

GENEPLUS	PMm		PN		PD		TMD		PS		GPD		HP/STAY		PES		IPP		AOL		EGS	
	DEP	TOP%	DEP	TOP%	DEP	TOP%	DEP	TOP%	DEP	TOP%	DEP	TOP%	DEP	TOP%	DEP	TOP%	DEP	TOP%	DEP	TOP%	DEP	TOP%
	0,50	46,0	-0,47	3,0	7,76	8,0	4,97	16,0	20,74	2,0	12,98	0,5	36,79	9,0	1,76	1,0	-13,36	18,0	2,57	5,0	1,41	11,0

ANCP	MP120		DP210		DP450		DPE365		DAOL		DACAB		DSTAY		D3P		DPN	
	DEP	TOP%	DEP	TOP%	DEP	TOP%	DEP	TOP%	DEP	TOP%	DEP	TOP%	DEP	TOP%	DEP	TOP%	DEP	TOP%
	0,97	42	11,14	7	19,37	9	1,53	2	1,9	16	0,46	6	83,17	8	90,19	1	-0,84	2

Santa Nazaré Agropecuária

B118

RG: NLCM 118 • NASC.: 15/10/2021 • MACHO • 30 MESES



VÍDEO VÍDEO

REM ARMADOR

ZAPP BEABISA

RIENA DA BEABISA

UTAM DE NAVIRAÍ

CAMPEÃO DA MN

NAVIRAÍ 14763

NAVIRAÍ FIV 12468-11

CAMPEÃO DA MN

CALIBRE FIV CAMPARINO

JHVM 9862 FIV CAMPARINO

6470 DA COMETA

RAUSOR DO BOITEL

TURBA DA COMETA

ELOÁ FIV DA NATALINA

Peso: 668 kg • CE: 38,5 cm

iABCZ	DECA
19,74	1

IOG	TOP%
30,03	2,0

MGTe	TOP%
21,98	7

PMGZ	(PM-EMg) - kg		(PD-EDg) - kg		(PA-EDg)		(PS-EDg) - kg		(TMDg) - kg		(IPPg) - dias		(STAYg) - %		(PE-365g) - cm	
	DEP	DECA	DEP	DECA	DEP	DECA	DEP	DECA	DEP	DECA	DEP	DECA	DEP	DECA	DEP	DECA
	3,45	1	6,7	1	11,33	1	13,84	1	7,46	1	-10,98	2	42,65	1	0,598	1

GENEPLUS	PMm		PN		PD		TMD		PS		GPD		HP/STAY		PES		IPP		AOL		EGS	
	DEP	TOP%	DEP	TOP%	DEP	TOP%	DEP	TOP%	DEP	TOP%	DEP	TOP%	DEP	TOP%	DEP	TOP%	DEP	TOP%	DEP	TOP%	DEP	TOP%
	3,45	4,0	0,55	90,0	6,70	12,0	7,46	4,0	13,84	10,0	7,4	12,0	42,65	0,5	1,22	5,0	-10,98	25,0	2,70	4,0	1,92	5,0

ANCP	MP120		DP210		DP450		DPE365		DAOL		DACAB		DSTAY		D3P		DPN	
	DEP	TOP%	DEP	TOP%	DEP	TOP%	DEP	TOP%	DEP	TOP%	DEP	TOP%	DEP	TOP%	DEP	TOP%	DEP	TOP%
	4,14	3	9,2	12	16,19	15	0,77	14	2,84	8	1,02	0,5	85,12	5	82,98	12	0,69	66

AVALIAÇÃO DE CARÇAÇA			
AOL	AOL/100kg	EGS	MAR
114.91	18.78	4.26	2.97



LOTE
10



INDIVIDUAL | ANIMAIS

Santa Nazaré Agropecuária

B125

RG: NLCM 125 • NASC.: 14/10/2021 • MACHO • 30 MESES



VÍDEO VÍDEO

REM AGORTAN

REM ESPIÃO 007

REM CONSTELAÇÃO

EL ZORRERO SINO

TORNADO MAT.

BHARBY MAT.

SAIHA MAT.

REM TORIXORÉU

REM ARMADOR

REM RONDA

HEIDE FIV VISUAL

PROVADOR IZ

PURANI MAT.

IMANY DA MAT.

Peso: 667 kg • CE: 39 cm

iABCZ	DECA
23,25	1

IQG	TOP%
34,65	0,5

MGTe	TOP%
25,45	3

PMGZ	(PM-EMg) - kg		(PD-EDg) - kg		(PA-EDg)		(PS-EDg) - kg		(TMDg) - kg		(IPPg) - dias		(STAYg) - %		(PE-365g) - cm	
	DEP	DECA	DEP	DECA	DEP	DECA	DEP	DECA	DEP	DECA	DEP	DECA	DEP	DECA	DEP	DECA
	1,09	3	11,81	1	16,24	1	20	1	7,95	1	-25,21	1	38,9	1	1,123	1

GENEPLUS	PMm		PN		PD		TMD		PS		GPD		HP/STAY		PES		IPP		AOL		EGS	
	DEP	TOP%	DEP	TOP%	DEP	TOP%	DEP	TOP%	DEP	TOP%	DEP	TOP%	DEP	TOP%	DEP	TOP%	DEP	TOP%	DEP	TOP%	DEP	TOP%
	1,09	33,0	-0,05	26,0	11,81	1,0	7,95	3,0	20,00	2,0	8,19	8,0	38,90	3,0	1,50	2,0	-25,21	2,0	3,13	2,0	5,30	0,1

ANCP	MP120		DP210		DP450		DPE365		DAOL		DACAB		DSTAY		D3P		DPN	
	DEP	TOP%	DEP	TOP%	DEP	TOP%	DEP	TOP%	DEP	TOP%	DEP	TOP%	DEP	TOP%	DEP	TOP%	DEP	TOP%
	4,09	3	10,76	8	19,96	8	0,87	11	4,19	2	0,69	2	88,07	3	89,86	2	0,15	31

AVALIAÇÃO / PRECOCIDADE	
PRECOCIDADE	IDADE PREC.
SUPERPRECOCE	11,17

AVALIAÇÃO DE CARÇAÇA			
AOL	AOL/100kg	EGS	MAR
105.91	18.71	4.79	2.78

LOTE
11

INDIVIDUAL | ANIMAIS



Santa Nazaré Agropecuária

B130

RG: **NLCM 130** • NASC.: **24/10/2021** • **MACHO** • **29 MESES**



VÍDEO VÍDEO

REM USP
OPERÁRIO COL.

FIELDADE COL.

RAJAN COL.

JHELUM COL.

PELOTA COL.

LUNA COL.

7308/04 PO PERDIZES

TRUCK DA ALO BRASIL

2014 DA ALO BRASIL

KAPO2137 KA

2538 TH CARACOL

5733 KA

BERLIN KA

Peso: 655 kg • CE: 36 cm

iABCZ	DECA
18,66	1

IOG	TOP%
26,58	3,0

MGTe	TOP%
17,11	17

PMGZ	(PM-EMg) - kg		(PD-EDg) - kg		(PA-EDg)		(PS-EDg) - kg		(TMDg) - kg		(IPPg) - dias		(STAYg) - %		(PE-365g) - cm	
	DEP	DECA	DEP	DECA	DEP	DECA	DEP	DECA	DEP	DECA	DEP	DECA	DEP	DECA	DEP	DECA
	3,84	1	4,58	2	9,16	1	12,65	1	8,14	1	-22,74	1	39,68	1	0,539	2

GENEPLUS	PMm		PN		PD		TMD		PS		GPD		HP/STAY		PES		IPP		AOL		EGS	
	DEP	TOP%	DEP	TOP%	DEP	TOP%	DEP	TOP%	DEP	TOP%	DEP	TOP%	DEP	TOP%	DEP	TOP%	DEP	TOP%	DEP	TOP%	DEP	TOP%
	3,84	2,0	-0,04	28,0	4,58	27,0	8,13	3,0	12,65	13,0	8,07	8,0	39,68	2,0	0,83	16,0	-22,74	4,0	2,10	10,0	0,32	40,0

ANCP	MP120		DP210		DP450		DPE365		DAOL		DACAB		DSTAY		D3P		DPN	
	DEP	TOP%	DEP	TOP%	DEP	TOP%	DEP	TOP%	DEP	TOP%	DEP	TOP%	DEP	TOP%	DEP	TOP%	DEP	TOP%
	5,15	1	3,84	40	11,17	28	0,52	22	1,58	20	0,03	38	84,68	6	80,92	19	0,2	34

AVALIAÇÃO / PRECOCIDADE	
PRECOCIDADE	IDADE PREC.
SUPERPRECOCE	11,83

AVALIAÇÃO DE CARÇAÇA			
AOL	AOL/100kg	EGS	MAR
130.55	22.43	5.67	2.41

LOTE
12

INDIVIDUAL | ANIMAIS



Santa Nazaré Agropecuária

B167

RG: **NLCM 167** • NASC.: **13/11/2021** • **MACHO** • **29 MESES**



VÍDEO VÍDEO

7308/04 PO PERDIZES

TRUCK DA ALO BRASIL

2014 DA ALO BRASIL

URI DE NAVIRAÍ

CAMPEÃO DA MN

951 FIV DE NAVIRAÍ

NAVIRAÍ 12667-12

LOKHAN TE DE NAVIRAÍ

NATAN DE NAVIRAÍ

NAVIRAÍ 12138-11

NAVIRAÍ 16458-17

NAVIRAÍ HANOVER

NAVIRAÍ 12886-12

NAVIRAÍ 10415/08

Peso: 631 kg • CE: 38,5 cm

iABCZ	DECA
14,33	1

IQG	TOP%
24,82	4,0

MGTe	TOP%
19,09	12

PMGZ	(PM-EMg) - kg		(PD-EDg) - kg		(PA-EDg)		(PS-EDg) - kg		(TMDg) - kg		(IPPg) - dias		(STAYg) - %		(PE-365g) - cm	
	DEP	DECA	DEP	DECA	DEP	DECA	DEP	DECA	DEP	DECA	DEP	DECA	DEP	DECA	DEP	DECA
	1,16	3	5,93	2	10,39	1	14,52	1	4,54	2	-12,06	2	35,37	2	1,044	1

GENEPLUS	PMm		PN		PD		TMD		PS		GPD		HP/STAY		PES		IPP		AOL		EGS	
	DEP	TOP%	DEP	TOP%	DEP	TOP%	DEP	TOP%	DEP	TOP%	DEP	TOP%	DEP	TOP%	DEP	TOP%	DEP	TOP%	DEP	TOP%	DEP	TOP%
	1,16	32,0	-0,09	23,0	5,93	17,0	4,54	19,0	14,52	9,0	8,59	6,0	35,37	16,0	1,62	2,0	-12,06	21,0	1,75	15,0	2,78	1,0

ANCP	MP120		DP210		DP450		DPE365		DAOL		DACAB		DSTAY		D3P		DPN	
	DEP	TOP%	DEP	TOP%	DEP	TOP%	DEP	TOP%	DEP	TOP%	DEP	TOP%	DEP	TOP%	DEP	TOP%	DEP	TOP%
	1,32	33	9,61	11	20,19	8	1,33	4	2,27	12	0,33	9	81,52	10	73,01	51	0,47	51

AVALIAÇÃO DE CARÇAÇA			
AOL	AOL/100kg	EGS	MAR
105.08	18.57	4.73	3.34

Santa Nazaré Agropecuária

B170

RG: NLCM 170 • NASC.: 15/11/2021 • MACHO • 29 MESES



VÍDEO VÍDEO

REM USP
OPERÁRIO COL.

FIELDADE COL.

RAJAN COL.

JHELUM COL.

PELOTA COL.

LUNA COL.

REM AGORTAN

REM ESPIÃO 007

REM CONSTELAÇÃO

NAPPERA DA CLR

REM TORIXORÉU

KAKITANI DA CLR

FIATTI DA CLR

Peso: 676 kg • CE: 39,5 cm

iABCZ	DECA
21,83	1

IQG	TOP%
35,43	0,5

MGTe	TOP%
25,75	3

PMGZ	(PM-EMg) - kg		(PD-EDg) - kg		(PA-EDg)		(PS-EDg) - kg		(TMDg) - kg		(IPPg) - dias		(STAYg) - %		(PE-365g) - cm	
	DEP	DECA	DEP	DECA	DEP	DECA	DEP	DECA	DEP	DECA	DEP	DECA	DEP	DECA	DEP	DECA
	2,61	1	6,74	1	14,27	1	18,62	1	7	1	-23,7	1	41,07	1	0,669	1

GENEPLUS	PMm		PN		PD		TMD		PS		GPD		HP/STAY		PES		IPP		AOL		EGS	
	DEP	TOP%	DEP	TOP%	DEP	TOP%	DEP	TOP%	DEP	TOP%	DEP	TOP%	DEP	TOP%	DEP	TOP%	DEP	TOP%	DEP	TOP%	DEP	TOP%
	2,61	9,0	0,11	45,0	6,74	12,0	7,00	5,0	18,62	3,0	11,88	1,0	41,07	1,0	1,29	4,0	-23,69	3,0	4,29	0,5	2,20	3,0

ANCP	MP120		DP210		DP450		DPE365		DAOL		DACAB		DSTAY		D3P		DPN	
	DEP	TOP%	DEP	TOP%	DEP	TOP%	DEP	TOP%	DEP	TOP%	DEP	TOP%	DEP	TOP%	DEP	TOP%	DEP	TOP%
	1,99	20	13,71	3	25,87	3	1,05	8	4,15	3	0,27	12	86,91	4	85,74	6	0,8	72

AVALIAÇÃO / PRECOCIDADE	
PRECOCIDADE	IDADE PREC.
PRECOCE	15,93

AVALIAÇÃO DE CARÇAÇA			
AOL	AOL/100kg	EGS	MAR
110.09	19.80	3.79	2.00

Santa Nazaré Agropecuária

HULK

RG: **NLCM 272** • NASC.: **23/03/2022** • **MACHO** • **24 MESES**



VÍDEO VÍDEO

REM UÉLICO
REM CABALLERO

REM AGENDADA

REM FUTURO FIV

REM VOKOLO

REM CONSTELAÇÃO

REM RAINA FIV

REM ARMADOR

REM FRAQUE

REM TAIGA

3542P FIV JMP

HUNO DA MN

D4561 DA MN

D1196 DA MN

Peso: 672 kg • CE: 38 cm

iABCZ	DECA
25,98	1

IOG	TOP%
42,12	0,1

MGTe	TOP%
27,04	2

PMGZ	(PM-EMg) - kg		(PD-EDg) - kg		(PA-EDg)		(PS-EDg) - kg		(TMDg) - kg		(IPPg) - dias		(STAYg) - %		(PE-365g) - cm	
	DEP	DECA	DEP	DECA	DEP	DECA	DEP	DECA	DEP	DECA	DEP	DECA	DEP	DECA	DEP	DECA
	1,19	3	12,14	1	19,57	1	24,11	1	7,78	1	-29,94	1	40,29	1	0,91	1

GENEPLUS	PMm		PN		PD		TMD		PS		GPD		HP/STAY		PES		IPP		AOL		EGS	
	DEP	TOP%	DEP	TOP%	DEP	TOP%	DEP	TOP%	DEP	TOP%	DEP	TOP%	DEP	TOP%	DEP	TOP%	DEP	TOP%	DEP	TOP%	DEP	TOP%
	1,19	31,0	0,51	88,0	12,14	0,5	7,78	3,0	24,11	0,5	11,97	1,0	40,29	2,0	1,15	6,0	-29,94	1,0	7,94	0,1	4,52	0,1

ANCP	MP120		DP210		DP450		DPE365		DAOL		DACAB		DSTAY		D3P		DPN	
	DEP	TOP%	DEP	TOP%	DEP	TOP%	DEP	TOP%	DEP	TOP%	DEP	TOP%	DEP	TOP%	DEP	TOP%	DEP	TOP%
	0,34	61	14,76	2	22,97	5	0,8	13	8,04	0,1	0,71	2	88,1	3	78,86	27	0,68	65

AVALIAÇÃO / PRECOCIDADE	
PRECOCIDADE	IDADE PREC.
PRECOCE	16,60

AVALIAÇÃO DE CARÇAÇA			
AOL	AOL/100kg	EGS	MAR
111.21	20.44	5.20	3.43

Santa Nazaré Agropecuária

D273

RG: **NLCM 273** • NASC.: **25/03/2022** • **MACHO** • **24 MESES**



VÍDEO VÍDEO

REM SAGRES

REM CARTHAGO

REM UMA BOA

**REM GOIÁS
GENÉTICA ADITIVA**

BACKUP

REM VARQUETA

REM RAHIMAH

CAMPEÃO DA MN

NAVIRAI POLO

GUARIMA DE NAVIRAI

7658 MAFRA

NASIK FIV PERBONI

2491 FIV MAFRA

GLEISE TE MAFRA

Peso: 790 kg • CE: 40 cm

iABCZ	DECA	IQG	TOP%	MGTe	TOP%
16,89	1	26,37	3,0	19,91	10

PMGZ	(PM-EMg) - kg		(PD-EDg) - kg		(PA-EDg)		(PS-EDg) - kg		(TMDg) - kg		(IPPg) - dias		(STAYg) - %		(PE-365g) - cm	
	DEP	DECA	DEP	DECA	DEP	DECA	DEP	DECA	DEP	DECA	DEP	DECA	DEP	DECA	DEP	DECA
	2,15	2	7,69	1	10,15	1	16,6	1	6,84	1	-25,42	1	35,6	1	0,017	6

GENEPLUS	PMm		PN		PD		TMD		PS		GPD		HP/STAY		PES		IPP		AOL		EGS	
	DEP	TOP%	DEP	TOP%	DEP	TOP%	DEP	TOP%	DEP	TOP%	DEP	TOP%	DEP	TOP%	DEP	TOP%	DEP	TOP%	DEP	TOP%	DEP	TOP%
	2,15	15,0	0,35	74,0	7,69	8,0	6,84	6,0	16,60	5,0	8,91	6,0	35,60	14,0	0,73	20,0	-25,42	2,0	1,93	12,0	4,62	0,1

ANCP	MP120		DP210		DP450		DPE365		DAOL		DACAB		DSTAY		D3P		DPN	
	DEP	TOP%	DEP	TOP%	DEP	TOP%	DEP	TOP%	DEP	TOP%	DEP	TOP%	DEP	TOP%	DEP	TOP%	DEP	TOP%
	2,1	18	7,53	18	17,06	13	0,12	46	2,16	13	1,03	0,5	78,91	14	90,69	1	0,52	54

AVALIAÇÃO / PRECOCIDADE	
PRECOCIDADE	IDADE PREC.
PRECOCE	16,10

AVALIAÇÃO DE CARÇAÇA			
AOL	AOL/100kg	EGS	MAR
94.71	14.99	6.61	2.36

Santa Nazaré Agropecuária

DHEER NLCM

RG: NLCM 285 • NASC.: 06/04/2022 • MACHO • 24 MESES



VÍDEO VÍDEO

REM ARMADOR

REM DHEEF

REM ULÍCIA

2908 FIV DA TERRA BRAVA

DARDO

1685 FIV DA TERRA BRAVA

INVASORA FIV TERRA BRAVA

CAMPEÃO DA MN

SULTÃO FIV DA TERRA BRAVA

HAGADA FIV TERRA BRAVA

2959 FIV DA TERRA BRAVA

REM ARMADOR

1870 TERRA BRAVA

ILEGALIDADE TERRA BRAVA

Peso: 701 kg • CE: 35 cm

iABCZ	DECA
21,6	1

IQG	TOP%
30,14	2,0

MGTe	TOP%
22,38	6

PMGZ	(PM-EMg) - kg		(PD-EDg) - kg		(PA-EDg)		(PS-EDg) - kg		(TMDg) - kg		(IPPg) - dias		(STAYg) - %		(PE-365g) - cm	
	DEP	DECA	DEP	DECA	DEP	DECA	DEP	DECA	DEP	DECA	DEP	DECA	DEP	DECA	DEP	DECA
	2,66	1	9,09	1	12,91	1	16,61	1	8,1	1	-21,41	1	39,02	1	1,383	1

GENEPLUS	PMm		PN		PD		TMD		PS		GPD		HP/STAY		PES		IPP		AOL		EGS	
	DEP	TOP%	DEP	TOP%	DEP	TOP%	DEP	TOP%	DEP	TOP%	DEP	TOP%	DEP	TOP%	DEP	TOP%	DEP	TOP%	DEP	TOP%	DEP	TOP%
	2,66	9,0	-0,11	21,0	9,09	4,0	8,10	3,0	16,61	5,0	7,52	10,0	39,02	3,0	2,03	0,5	-21,41	5,0	1,07	31,0	2,68	1,0

ANCP	MP120		DP210		DP450		DPE365		DAOL		DACAB		DSTAY		D3P		DPN	
	DEP	TOP%	DEP	TOP%	DEP	TOP%	DEP	TOP%	DEP	TOP%	DEP	TOP%	DEP	TOP%	DEP	TOP%	DEP	TOP%
	2,85	9	10,15	9	19,4	9	1,49	3	1,62	19	0,54	4	82,77	8	90,29	1	-0,61	4

AVALIAÇÃO / PRECOCIDADE	
PRECOCIDADE	IDADE PREC.
SUPERPRECOCE	12,67

AVALIAÇÃO DE CARÇAÇA			
AOL	AOL/100kg	EGS	MAR
96.23	17.69	4.96	3.49

Santa Nazaré Agropecuária

INCRÍVEL

RG: NLCM 286 • NASC.: 06/04/2022 • MACHO • 24 MESES



VÍDEO VÍDEO

REM VOLDAS

REM DITADO

REM BOLSISTA

**REM HURACAN
GENETICA ADITIVA**

REM CABALLERO

REM FRANCA FIV

REM CONSTELAÇÃO

REM RICKET

REM VOKOLO

REM TAKAKA

REM GINASTILHA

REM PLUTUS

REM ALPISTE

REM TATIVA

Peso: 705 kg • CE: 36 cm

iABCZ	DECA
15,73	1

IOG	TOP%
28,57	2,0

MGTe	TOP%
16,41	19

PMGZ	(PM-EMg) - kg		(PD-EDg) - kg		(PA-EDg)		(PS-EDg) - kg		(TMDg) - kg		(IPPg) - dias		(STAYg) - %		(PE-365g) - cm	
	DEP	DECA	DEP	DECA	DEP	DECA	DEP	DECA	DEP	DECA	DEP	DECA	DEP	DECA	DEP	DECA
	1,47	3	1,15	6	5,58	3	10,93	2	1,32	5	-25,99	1	40,96	1	0,829	1

GENEPLUS	PMm		PN		PD		TMD		PS		GPD		HP/STAY		PES		IPP		AOL		EGS	
	DEP	TOP%	DEP	TOP%	DEP	TOP%	DEP	TOP%	DEP	TOP%	DEP	TOP%	DEP	TOP%	DEP	TOP%	DEP	TOP%	DEP	TOP%	DEP	TOP%
	1,47	25,0	-0,82	0,5	1,15	62,0	1,32	53,0	10,93	19,0	9,78	4,0	40,96	1,0	1,18	6,0	-25,99	2,0	3,02	2,0	1,56	9,0

ANCP	MP120		DP210		DP450		DPE365		DAOL		DACAB		DSTAY		D3P		DPN	
	DEP	TOP%	DEP	TOP%	DEP	TOP%	DEP	TOP%	DEP	TOP%	DEP	TOP%	DEP	TOP%	DEP	TOP%	DEP	TOP%
	0,51	55	3,49	42	7,25	43	0,62	18	1,9	16	0,4	7	81,66	10	93,41	0,5	-0,36	7

AVALIAÇÃO DE CARÇAÇA			
AOL	AOL/100kg	EGS	MAR
90.78	18.27	5.43	2.50

Santa Nazaré Agropecuária

C294

RG: NLCM 294 • NASC.: 26/04/2022 • MACHO • 23 MESES



VÍDEO VÍDEO

REM TORIXORÉU

REM ARMADOR

REM RONDA

KENZO TERRA BOA

BACKUP

FARRA TERRA BOA

DAONDA TE DA NIMA

C8398 DA MN

GENERAL DA MN

C8570 DA MN

MARIPOSA TERRA BOA

FERGUS TERRA BOA

IATRA TERRA BOA

TRAVA TE TERRA BOA

Peso: 706 kg • CE: 39,5 cm

iABCZ	DECA
21,69	1

IQG	TOP%
30,98	2,0

MGTe	TOP%
24,23	4

PMGZ	(PM-EMg) - kg		(PD-EDg) - kg		(PA-EDg)		(PS-EDg) - kg		(TMDg) - kg		(IPPg) - dias		(STAYg) - %		(PE-365g) - cm	
	DEP	DECA	DEP	DECA	DEP	DECA	DEP	DECA	DEP	DECA	DEP	DECA	DEP	DECA	DEP	DECA
	7,25	1	6,94	1	11,63	1	11,08	2	13,46	1	-16,97	1	39,29	1	1,105	1

GENEPLUS	PMm		PN		PD		TMD		PS		GPD		HP/STAY		PES		IPP		AOL		EGS	
	DEP	TOP%	DEP	TOP%	DEP	TOP%	DEP	TOP%	DEP	TOP%	DEP	TOP%	DEP	TOP%	DEP	TOP%	DEP	TOP%	DEP	TOP%	DEP	TOP%
	7,25	0,1	0,43	82,0	6,94	11,0	13,46	0,1	11,08	18,0	4,15	31,0	39,29	3,0	1,40	3,0	-16,97	10,0	2,13	9,0	2,11	3,0

ANCP	MP120		DP210		DP450		DPE365		DAOL		DACAB		DSTAY		D3P		DPN	
	DEP	TOP%	DEP	TOP%	DEP	TOP%	DEP	TOP%	DEP	TOP%	DEP	TOP%	DEP	TOP%	DEP	TOP%	DEP	TOP%
	7,19	0,1	8,96	12	14,39	19	1,11	7	2,4	11	0,29	11	91,27	1	90,94	1	0,58	59

AVALIAÇÃO / PRECOCIDADE	
PRECOCIDADE	IDADE PREC.
PRECOCE	14,53

AVALIAÇÃO DE CARÇAÇA			
AOL	AOL/100kg	EGS	MAR
101.62	18.28	6.46	2.17

LOTE
20

INDIVIDUAL | ANIMAIS

Santa Nazaré Agropecuária

B138

RG: NLCM 138 • NASC.: 30/10/2021 • MACHO • 29 MESES



VÍDEO VÍDEO

C8398 DA MN

GENERAL DA MN

C8570 DA MN

D8306 DA MN

C1186 DA MN

C5648 DA MN

C310 DA MN

REM TORIXORÉU

REM ARMADOR

REM RONDA

DERRAPADA DA AGRONOVA

REM UPONIC

REM CLARINS

REM TAMARINDA

Peso: 672 kg • CE: 38,5 cm

iABCZ	DECA
19,67	1

IOG	TOP%
28,31	2,0

MGTe	TOP%
20,75	9

PMGZ	(PM-EMg) - kg		(PD-EDg) - kg		(PA-EDg)		(PS-EDg) - kg		(TMDg) - kg		(IPPg) - dias		(STAYg) - %		(PE-365g) - cm	
	DEP	DECA	DEP	DECA	DEP	DECA	DEP	DECA	DEP	DECA	DEP	DECA	DEP	DECA	DEP	DECA
	2,54	1	8,29	1	11,33	1	13,83	1	7,52	1	-24,01	1	39,6	1	0,34	3

GENEPLUS	PMm		PN		PD		TMD		PS		GPD		HP/STAY		PES		IPP		AOL		EGS	
	DEP	TOP%	DEP	TOP%	DEP	TOP%	DEP	TOP%	DEP	TOP%	DEP	TOP%	DEP	TOP%	DEP	TOP%	DEP	TOP%	DEP	TOP%	DEP	TOP%
	2,54	10,0	0,32	71,0	8,29	6,0	7,52	4,0	13,83	10,0	5,54	21,0	39,60	2,0	0,50	32,0	-24,01	3,0	2,84	3,0	4,01	0,1

ANCP	MP120		DP210		DP450		DPE365		DAOL		DACAB		DSTAY		D3P		DPN	
	DEP	TOP%	DEP	TOP%	DEP	TOP%	DEP	TOP%	DEP	TOP%	DEP	TOP%	DEP	TOP%	DEP	TOP%	DEP	TOP%
	1,48	29	9,58	11	17,24	13	0,11	47	2,18	13	0,33	9	88,65	2	86,26	5	1,5	95

AVALIAÇÃO DE CARÇAÇA			
AOL	AOL/100kg	EGS	MAR
114.42	18.76	6.75	3.52

Santa Nazaré Agropecuária

TREZENTOS E TRÊS

RG: NLCM 303 • NASC.: 08/06/2022 • MACHO • 22 MESES



VÍDEO VÍDEO

REM TORIXORÉU

REM ARMADOR

REM RONDA

KENZO TERRA BOA

BACKUP

FARRA TERRA BOA

DAONDA TE DA NIMA

HUNO DA MN

CAMPEÃO DA MN

D1342 DA MN

**MALAQUITA
TERRA BOA**

GARIMPEIRO DA AT

EMBOABA TERRA BOA

LEGIONÁRIA TE TERRA BOA

Peso: 653 kg • CE: 39,5 cm

iABCZ	DECA
19,94	1

IOG	TOP%
28,34	2,0

MGTe	TOP%
18,62	13

PMGZ	(PM-EMg) - kg		(PD-EDg) - kg		(PA-EDg)		(PS-EDg) - kg		(TMDg) - kg		(IPPg) - dias		(STAYg) - %		(PE-365g) - cm	
	DEP	DECA	DEP	DECA	DEP	DECA	DEP	DECA	DEP	DECA	DEP	DECA	DEP	DECA	DEP	DECA
	5,75	1	4,06	3	7,53	2	7,68	3	9,7	1	-22,57	1	41,63	1	0,926	1

GENEPLUS	PMm		PN		PD		TMD		PS		GPD		HP/STAY		PES		IPP		AOL		EGS	
	DEP	TOP%	DEP	TOP%	DEP	TOP%	DEP	TOP%	DEP	TOP%	DEP	TOP%	DEP	TOP%	DEP	TOP%	DEP	TOP%	DEP	TOP%	DEP	TOP%
	5,75	01	0,01	33,0	4,06	32,0	9,70	1,0	7,68	33,0	3,62	36,0	41,63	1,0	1,00	10,0	-22,57	4,0	-0,13	67,0	2,54	2,0

ANCP	MP120		DP210		DP450		DPE365		DAOL		DACAB		DSTAY		D3P		DPN	
	DEP	TOP%	DEP	TOP%	DEP	TOP%	DEP	TOP%	DEP	TOP%	DEP	TOP%	DEP	TOP%	DEP	TOP%	DEP	TOP%
	5,51	1	4,46	35	6,26	47	0,9	11	0,32	46	0,74	2	84,94	6	94,03	01	0,03	23

Santa Nazaré Agropecuária

C324

RG: **NLCM 324** • NASC.: **29/07/2022** • **MACHO** • **20 MESES**



VÍDEO VÍDEO

CAMPEÃO DA MN

FENÔMENO FIV CAMPARINO

TOALHA FIV DO JHV

DON JUAN FIV CAMPARINO

BACANA DA MN

JHVM 10236 CAMPARINO

JHVM 7038 CAMPARINO

REM QUISCO

REM USP

REM RÉGIS

1475 FIV DO CRISPIM

QUARK COL.

MADHIJA DA FVC

IDÉIA DA FVC

Peso: 665 kg • CE: 36 cm

iABCZ	DECA
23,85	1

IQG	TOP%
27,21	3,0

MGTe	TOP%
26,64	2

PMGZ	(PM-EMg) - kg		(PD-EDg) - kg		(PA-EDg)		(PS-EDg) - kg		(TMDg) - kg		(IPPg) - dias		(STAYg) - %		(PE-365g) - cm	
	DEP	DECA	DEP	DECA	DEP	DECA	DEP	DECA	DEP	DECA	DEP	DECA	DEP	DECA	DEP	DECA
	4,28	1	12,52	1	20,09	1	23,3	1	10,35	1	-24,79	1	34,89	2	1,007	1

GENEPLUS	PMm		PN		PD		TMD		PS		GPD		HP/STAY		PES		IPP		AOL		EGS	
	DEP	TOP%	DEP	TOP%	DEP	TOP%	DEP	TOP%	DEP	TOP%	DEP	TOP%	DEP	TOP%	DEP	TOP%	DEP	TOP%	DEP	TOP%	DEP	TOP%
	4,28	1,0	0,14	49,0	12,52	0,5	10,35	0,5	23,29	0,5	10,77	2,0	34,89	18,0	1,99	0,5	-24,79	3,0	2,60	5,0	-1,10	86,0

ANCP	MP120		DP210		DP450		DPE365		DAOL		DACAB		DSTAY		D3P		DPN	
	DEP	TOP%	DEP	TOP%	DEP	TOP%	DEP	TOP%	DEP	TOP%	DEP	TOP%	DEP	TOP%	DEP	TOP%	DEP	TOP%
	4,87	2	16,19	2	30,85	1	1,25	5	3,59	4	-0,19	83	79,41	14	83,75	10	0,95	80

Santa Nazaré Agropecuária

CORTÊS

RG: **NLCM 383** • NASC.: **15/05/2022** • **MACHO** • **23 MESES**



VÍDEO VÍDEO

REM UPONIC

REM CALDONEGRO

REM SABEEHAH

REM HÉRCULES

REM ARMADOR

REM ENTREGADA

REM ULÍCIA

REM QUISCO

REM USP

REM RÉGIS

3436C JMP

BITELO DA SS

PRISCA FIV DA RS I

PRISCA FIV DA RS I

Peso: 676 kg • CE: 39,5 cm

iABCZ	DECA
28,48	1

IQG	TOP%
23,95	5,0

MGTe	TOP%
24,94	3

PMGZ	(PM-EMg) - kg		(PD-EDg) - kg		(PA-EDg)		(PS-EDg) - kg		(TMDg) - kg		(IPPg) - dias		(STAYg) - %		(PE-365g) - cm	
	DEP	DECA	DEP	DECA	DEP	DECA	DEP	DECA	DEP	DECA	DEP	DECA	DEP	DECA	DEP	DECA
	0,41	5	15,69	1	19,69	1	22,05	1	9,01	1	-20,67	1	45,58	1	0,867	1

GENEPLUS	PMm		PN		PD		TMD		PS		GPD		HP/STAY		PES		IPP		AOL		EGS	
	DEP	TOP%	DEP	TOP%	DEP	TOP%	DEP	TOP%	DEP	TOP%	DEP	TOP%	DEP	TOP%	DEP	TOP%	DEP	TOP%	DEP	TOP%	DEP	TOP%
	0,41	49,0	0,86	99,0	15,69	0,1	9,01	2,0	22,05	1,0	6,36	16,0	45,58	0,1	0,78	18,0	-20,67	5,0	1,01	32,0	-1,70	95,0

ANCP	MP120		DP210		DP450		DPE365		DAOL		DACAB		DSTAY		D3P		DPN	
	DEP	TOP%	DEP	TOP%	DEP	TOP%	DEP	TOP%	DEP	TOP%	DEP	TOP%	DEP	TOP%	DEP	TOP%	DEP	TOP%
	0,8	47	17,03	1	24,38	4	0,84	12	1,58	20	-0,19	83	88,25	3	90,97	1	2,11	99

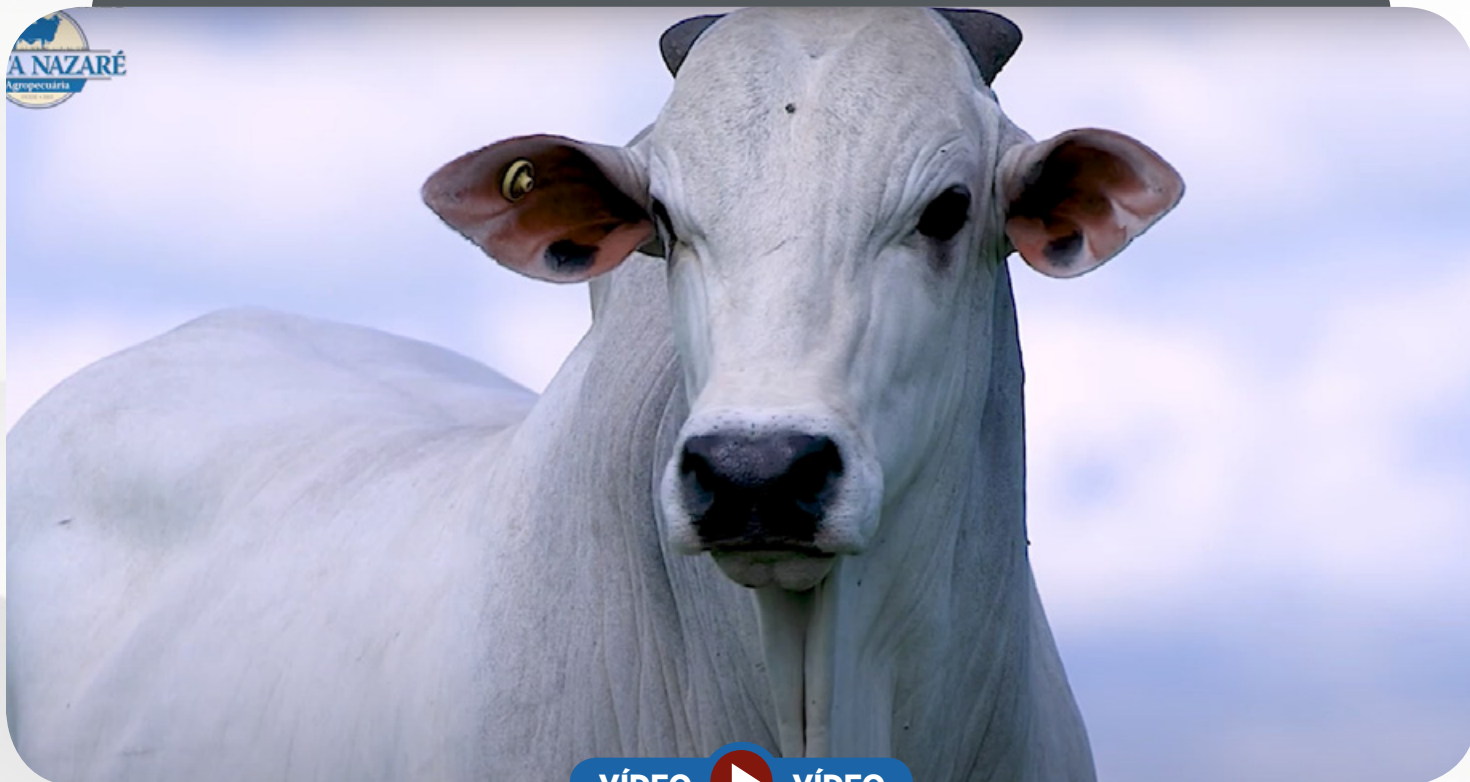
AVALIAÇÃO / PRECOCIDADE	
PRECOCIDADE	IDADE PREC.
PRECOCE	14,40

AVALIAÇÃO DE CARÇAÇA			
AOL	AOL/100kg	EGS	MAR
103.54	20.07	2.07	1.97

Santa Nazaré Agropecuária

B673

RG: NLCM 673 • NASC.: 12/07/2022 • MACHO • 21 MESES



VÍDEO VÍDEO

REM SAGRES

REM COMPUTATOR

REM PARADOXA

LAND ROVER DE NAVIRAÍ

NAVIRAÍ FIV NEON

765 FIV DE NAVIRAÍ

NAVIRAÍ 11852-10

REM ARMADOR

ZAPP BEABISA

RIENA DA BEABISA

2394 DA EAO

ITACOLOMI OL

OTIRA DA EAO

DELTA TE

Peso: 669 kg • CE: 39 cm

iABCZ	DECA
18,51	1

IOG	TOP%
27,62	3,0

MGTe	TOP%
19,22	12

PMGZ	(PM-EMg) - kg		(PD-EDg) - kg		(PA-EDg)		(PS-EDg) - kg		(TMDg) - kg		(IPPg) - dias		(STAYg) - %		(PE-365g) - cm	
	DEP	DECA	DEP	DECA	DEP	DECA	DEP	DECA	DEP	DECA	DEP	DECA	DEP	DECA	DEP	DECA
	1,61	2	9,68	1	14,85	1	21,62	1	7,13	1	-0,74	6	38,27	1	1,006	1

GENEPLUS	PMm		PN		PD		TMD		PS		GPD		HP/STAY		PES		IPP		AOL		EGS	
	DEP	TOP%	DEP	TOP%	DEP	TOP%	DEP	TOP%	DEP	TOP%	DEP	TOP%	DEP	TOP%	DEP	TOP%	DEP	TOP%	DEP	TOP%	DEP	TOP%
	1,61	23,0	0,54	90,0	9,68	3,0	7,13	5,0	21,62	1,0	11,93	1,0	38,27	5,0	1,48	2,0	-0,74	62,0	1,21	27,0	4,43	0,1

ANCP	MP120		DP210		DP450		DPE365		DAOL		DACAB		DSTAY		D3P		DPN	
	DEP	TOP%	DEP	TOP%	DEP	TOP%	DEP	TOP%	DEP	TOP%	DEP	TOP%	DEP	TOP%	DEP	TOP%	DEP	TOP%
	1,62	26	11,04	7	22,78	5	1,11	7	1,2	25	0,63	3	80,63	12	71,43	57	1,35	92

AVALIAÇÃO / PRECOCIDADE	
PRECOCIDADE	IDADE PREC.
PRECOCE	16,37

Santa Nazaré Agropecuária

B674

RG: NLCM 674 • NASC.: 12/07/2022 • MACHO • 21 MESES



VÍDEO VÍDEO

GALHO DO IZ

REM AGORTAN

REM RAMIS FIV

REM ESPIÃO 007

REM VOKOLO

REM CONSTELAÇÃO

REM RAINA FIV

REM ARMADOR

REM EL GUAPO

REM VAICH

1659 FIV DA EAO

BACKUP

4775 DA EAO

QUERÊNCIA DA EAO

Peso: 654 kg • CE: 36 cm

iABCZ	DECA
25,89	1

IQG	TOP%
42,03	0,1

MGTe	TOP%
26,28	2

PMGZ	(PM-EMg) - kg		(PD-EDg) - kg		(PA-EDg)		(PS-EDg) - kg		(TMDg) - kg		(IPPg) - dias		(STAYg) - %		(PE-365g) - cm	
	DEP	DECA	DEP	DECA	DEP	DECA	DEP	DECA	DEP	DECA	DEP	DECA	DEP	DECA	DEP	DECA
	3,71	1	11,65	1	18,99	1	20,91	1	9,32	1	-24,99	1	39,29	1	1,572	1

GENEPLUS	PMm		PN		PD		TMD		PS		GPD		HP/STAY		PES		IPP		AOL		EGS	
	DEP	TOP%	DEP	TOP%	DEP	TOP%	DEP	TOP%	DEP	TOP%	DEP	TOP%	DEP	TOP%	DEP	TOP%	DEP	TOP%	DEP	TOP%	DEP	TOP%
	3,71	3,0	-0,18	15,0	11,65	1,0	9,32	1,0	20,91	2,0	9,27	5,0	39,29	3,0	2,43	0,1	-24,98	2,0	4,86	0,1	4,52	0,1

ANCP	MP120		DP210		DP450		DPE365		DAOL		DACAB		DSTAY		D3P		DPN	
	DEP	TOP%	DEP	TOP%	DEP	TOP%	DEP	TOP%	DEP	TOP%	DEP	TOP%	DEP	TOP%	DEP	TOP%	DEP	TOP%
	2,37	14	11,75	6	23,01	5	1,71	1	4,68	2	1,36	0,1	86,17	4	85,54	6	0,23	36

AVALIAÇÃO / PRECOCIDADE	
PRECOCIDADE	IDADEPREC.
PRECOCE	14,47

Santa Nazaré Agropecuária

BISCOITO

RG: NLCM 83 • NASC.: 24/09/2021 • MACHO • 30 MESES



VÍDEO VÍDEO

REM ARMADOR

ZAPP BEABISA

RIENA DA BEABISA

DAMASCO MAT.

SHERLOCK MAT.

AMBOA MAT.

RAFAH MAT.

BACANA DA MN

MEXILHÃO KA

HERSÍLIA KA

KAPM9241 KA

IMAN BONSUCESSO

8198 KA

DP3207 KA

Peso: 705 kg • CE: 39,5 cm

iABCZ	DECA
24,56	1

IQG	TOP%
34,21	0,5

MGTe	TOP%
24,49	4

PMGZ	(PM-EMg) - kg		(PD-EDg) - kg		(PA-EDg)		(PS-EDg) - kg		(TMDg) - kg		(IPPg) - dias		(STAYg) - %		(PE-365g) - cm	
	DEP	DECA	DEP	DECA	DEP	DECA	DEP	DECA	DEP	DECA	DEP	DECA	DEP	DECA	DEP	DECA
	3,99	1	5,86	2	9,92	1	12,55	1	7,76	1	-23	1	47,46	1	1,08	1

GENEPLUS	PMm		PN		PD		TMD		PS		GPD		HP/STAY		PES		IPP		AOL		EGS	
	DEP	TOP%	DEP	TOP%	DEP	TOP%	DEP	TOP%	DEP	TOP%	DEP	TOP%	DEP	TOP%	DEP	TOP%	DEP	TOP%	DEP	TOP%	DEP	TOP%
	3,99	2,0	0,50	87,0	5,86	17,0	7,76	4,0	12,55	13,0	6,70	14,0	47,46	0,1	1,35	3,0	-22,99	4,0	3,00	3,0	0,72	27,0

ANCP	MP120		DP210		DP450		DPE365		DAOL		DACAB		DSTAY		D3P		DPN	
	DEP	TOP%	DEP	TOP%	DEP	TOP%	DEP	TOP%	DEP	TOP%	DEP	TOP%	DEP	TOP%	DEP	TOP%	DEP	TOP%
	3,11	7	9,71	10	17,41	12	1,28	4	4,09	3	0,64	3	91,71	0,5	86,81	4	1,35	92

AVALIAÇÃO / PRECOCIDADE	
PRECOCIDADE	IDADE PREC.
SUPERPRECOCE	12,83

AVALIAÇÃO DE CARÇAÇA			
AOL	AOL/100kg	EGS	MAR
97,96	17,49	3,98	2,44

Santa Nazaré Agropecuária

BELCHIOR

RG: NLCM 84 • NASC.: 24/09/2021 • MACHO • 30 MESES



VÍDEO VÍDEO

REM ARMADOR

ZAPP BEABISA

RIENA DA BEABISA

DAMASCO MAT.

SHERLOCK MAT.

AMBOA MAT.

RAFAH MAT.

QUARK COL.

7308/04 PO PERDIZES

CORALI II PO DA NI

MOIRE KA

RÁDIO DA ZEB.VR

DAMICE KA

ABACUTAIA 1729

Peso: 718 kg • CE: 36,5 cm

iABCZ	DECA
23,47	1

IQG	TOP%
30,47	2,0

MGTe	TOP%
24,53	4

PMGZ	(PM-EMg) - kg		(PD-EDg) - kg		(PA-EDg)		(PS-EDg) - kg		(TMDg) - kg		(IPPg) - dias		(STAYg) - %		(PE-365g) - cm	
	DEP	DECA	DEP	DECA	DEP	DECA	DEP	DECA	DEP	DECA	DEP	DECA	DEP	DECA	DEP	DECA
	2,49	1	7,82	1	10,06	1	15,89	1	6,39	1	-23,95	1	44,07	1	1,365	1

GENEPLUS	PMm		PN		PD		TMD		PS		GPD		HP/STAY		PES		IPP		AOL		EGS	
	DEP	TOP%	DEP	TOP%	DEP	TOP%	DEP	TOP%	DEP	TOP%	DEP	TOP%	DEP	TOP%	DEP	TOP%	DEP	TOP%	DEP	TOP%	DEP	TOP%
	2,49	11,0	0,08	42,0	7,82	7,0	6,39	8,0	15,89	6,0	8,07	8,0	44,07	0,1	1,86	0,5	-23,95	3,0	3,39	1,0	-1,21	88,0

ANCP	MP120		DP210		DP450		DPE365		DAOL		DACAB		DSTAY		D3P		DPN	
	DEP	TOP%	DEP	TOP%	DEP	TOP%	DEP	TOP%	DEP	TOP%	DEP	TOP%	DEP	TOP%	DEP	TOP%	DEP	TOP%
	4,4	2	9,55	11	18,71	10	1,57	2	3,73	4	0,18	17	85,42	5	92,09	0,5	0,88	76

AVALIAÇÃO / PRECOCIDADE	
PRECOCIDADE	IDADE PREC.
SUPERPRECOCE	12,33

AVALIAÇÃO DE CARÇAÇA			
AOL	AOL/100kg	EGS	MAR
114.80	18.28	3.31	2.69

LOTE
28

INDIVIDUAL | ANIMAIS



Santa Nazaré Agropecuária

B135

RG: NLCM 135 • NASC.: 28/10/2021 • MACHO • 29 MESES



VÍDEO VÍDEO

REM AGORTAN

REM ESPIÃO 007

REM CONSTELAÇÃO

**TOVAR FIV
BONSUCESSO**

1646 DA MN

FARPA FIV BONSUCESSO

MALVA DO GUIRAHY

AVESSO TE DA BELA

JUVENIL DA BELA

FAIA DA BELA

**SUMATRA
BONSUCESSO**

JAMANTA DA MN

INDOLENTE BONS

ÉTICA DA BONSUCESSO

Peso: 665 kg • CE: 38 cm

iABCZ	DECA
12,41	1

IOG	TOP%
22,83	6,0

MGTe	TOP%
16,24	19

PMGZ	(PM-EMg) - kg		(PD-EDg) - kg		(PA-EDg)		(PS-EDg) - kg		(TMDg) - kg		(IPPg) - dias		(STAYg) - %		(PE-365g) - cm	
	DEP	DECA	DEP	DECA	DEP	DECA	DEP	DECA	DEP	DECA	DEP	DECA	DEP	DECA	DEP	DECA
	1,59	2	1,17	6	3,8	4	4,8	4	2,12	4	-19,02	1	39,37	1	0,786	1

GENEPLUS	PMm		PN		PD		TMD		PS		GPD		HP/STAY		PES		IPP		AOL		EGS	
	DEP	TOP%	DEP	TOP%	DEP	TOP%	DEP	TOP%	DEP	TOP%	DEP	TOP%	DEP	TOP%	DEP	TOP%	DEP	TOP%	DEP	TOP%	DEP	TOP%
	1,59	23,0	-0,65	1,0	1,17	62,0	2,12	44,0	4,80	48,0	3,63	35,0	39,37	3,0	1,19	6,0	-19,02	7,0	1,35	23,0	2,65	1,0

ANCP	MP120		DP210		DP450		DPE365		DAOL		DACAB		DSTAY		D3P		DPN	
	DEP	TOP%	DEP	TOP%	DEP	TOP%	DEP	TOP%	DEP	TOP%	DEP	TOP%	DEP	TOP%	DEP	TOP%	DEP	TOP%
	1,72	24	4,88	32	11,28	27	0,94	10	0,61	37	0,61	3	79,45	13	86,09	5	-0,01	21

AVALIAÇÃO / PRECOCIDADE	
PRECOCIDADE	IDADE PREC.
SUPERPRECOCE	11,05

AVALIAÇÃO DE CARÇAÇA			
AOL	AOL/100kg	EGS	MAR
101.92	18.40	3.31	2.57

Santa Nazaré Agropecuária

D232

RG: NLCM 232 • NASC.: 29/01/222 • MACHO • 26 MESES



VÍDEO VÍDEO

REM QUISCO

REM USP

REM RÉGIS

6254 FIV DA EAO

BACKUP

PEDAGOGIA DA EAO

ORCANDA TE DA SABIÁ

CAMPEÃO DA MN

CALIBRE FIV CAMPARINO

JHVM 9862 FIV CAMPARINO

A2275 PARANÃ

BASCO DA SM

DUSHALA FIV DO PARANÃ

VUSHALA FIV DA CB

Peso: 658 kg • CE: 38,5 cm

iABCZ	DECA
16,57	1

IQG	TOP%
23,14	6,0

MGTe	TOP%
18	15

PMGZ	(PM-EMg) - kg		(PD-EDg) - kg		(PA-EDg)		(PS-EDg) - kg		(TMDg) - kg		(IPPg) - dias		(STAYg) - %		(PE-365g) - cm	
	DEP	DECA	DEP	DECA	DEP	DECA	DEP	DECA	DEP	DECA	DEP	DECA	DEP	DECA	DEP	DECA
	2,34	1	9,91	1	14,68	1	17,53	1	8,13	1	-16,37	1	32,31	4	0,725	1

GENEPLUS	PMm		PN		PD		TMD		PS		GPD		HP/STAY		PES		IPP		AOL		EGS	
	DEP	TOP%	DEP	TOP%	DEP	TOP%	DEP	TOP%	DEP	TOP%	DEP	TOP%	DEP	TOP%	DEP	TOP%	DEP	TOP%	DEP	TOP%	DEP	TOP%
	2,34	12,0	0,29	68,0	9,91	3,0	8,13	3,0	17,53	4,0	7,62	10,0	32,31	39,0	1,55	2,0	-16,36	11,0	2,67	4,0	1,19	15,0

ANCP	MP120		DP210		DP450		DPE365		DAOL		DACAB		DSTAY		D3P		DPN	
	DEP	TOP%	DEP	TOP%	DEP	TOP%	DEP	TOP%	DEP	TOP%	DEP	TOP%	DEP	TOP%	DEP	TOP%	DEP	TOP%
	2,97	8	10,5	8	22,36	6	0,76	14	2,72	9	0,02	41	69,17	33	71,9	56	1,22	89

AVALIAÇÃO / PRECOCIDADE	
PRECOCIDADE	IDADE PREC.
PRECOCE	14,63

AVALIAÇÃO DE CARÇAÇA			
AOL	AOL/100kg	EGS	MAR
114.53	19.68	4.26	2.49

18 DE ABRIL
QUINTA | 19h30

LEILÃO
REPRODUTORES



SANTA NAZARÉ

Agropecuária

DESDE ★ 2002

CONDIÇÃO DE PAGAMENTO:

40 PARCELAS
(1+39 PARCELAS)

20 PARCELAS (1+19 PARCELAS): 10% DE DESCONTO
À VISTA: 15% DE DESCONTO

PROMOTOR:



LEILOEIRAS:



43 3373.7077
43 98802.0413



82 3036.7070
82 99119.4885

TRANSMISSÃO:



CHANCELA:



SEGURO:



ASSESSORIA:



67 99944.1382



62 98173.0330



79 99858.3120

ANIMAIS AVALIADOS:



PATROCÍNIO:



Safra

Private
Banking



Ivomec

